

Brennkammer
mit feuerfester Auskleidung

CKF Heißgaserzeuger
Brennstoffe: Staub/Öl/Gas
Sonderbrennstoffe
Leistungsbereich: 1,6 – 40 MW

Combustion chamber
with refractory lining

CKF Hot Gas Generator
Fuel types: Dust/Oil/Gas
Special fuels
Capacity range: 1,6– 40 MW



Brennkammer mit feuerfester Auskleidung für die industrielle Heißgaserzeugung und an Kesselanlagen.

Je nach Brennstoffart, Anwendung und Anforderung des Prozesses werden die Brennkammern in liegender als auch in stehender Ausführung und in ausgemauerter bzw. ausgekleideter Variante geliefert.

Anwendungsgebiete:

- Industrielle Heißgaserzeugung für Trocknungs -und Kesselanlagen max. Heißgastemperatur 1200°C bei einer Kühlgas/-Mischgastemperatur bis 500°C.
- Anlagen zur **Thermischen Nachverbrennung** von Kohlenwasserstoff Verbindungen (TNV)

Combustion chamber with refractory with fire resistant lining for the industrial hotgas production and at waste heat boiler plants.

Depending on fuel,the application and the process demands these combustion chambers can be placed in a vertical position and can be executed with or without a refractory lining.

Areas of application :

- Industrial boilers and hot gas generators up to 1200°C at a max. cooling gas temperature up to 500°C.
- Plants of thermal post combustion of hydro-carbon



Technische Beschreibung:

Heißgaserzeuger bestehend aus:

- Brennkammer Mantel in Stahlblech Konstruktion
- Temperatur, Brennstoff und Rückbrüden abhängige Ausmauerung /Auskleidung.
- Stufenluft-/Rezigas Muffel
- Heißgas-Austrittsstutzen
- der Brennkammerüberwachung

Alle heißgasberührenden Teile werden aus hitzebeständigem Material hergestellt.

Für die Material- und Leistungsgarantie setzen wir sachgemäße Montage und Bedienung voraus. Wärmeisolierung der Brennkammer bauseits. Fundamentpläne, Fundamente, Gerüstpläne, Gerüste, Statiken und Brennereinhäusung sind bauseitige Lieferung.

Technical Description :

Hot gas generator consisting of:

- combustion chamber in steel pate construction
- Depending on temperature, fuel and brick/fiber lining
- Stage air-/recirculation gas muffle
- hot gas outlet nozzle
- combustion chamber monitoring

Those parts coming into contact with the hot gas are made of heat-resistant material.

For our material and performance liability, an appropriate and proper assembly and operation is presupposed. Heat insulation of the combustion chamber has to be provided by the customer. Foundation, erection and scaffolds and scaffold plans as well as static calculations have to be made available on the jobsite.

Herausragende Merkmale:

Vollautomatischer Brennstoffwechsel ohne Betriebsunterbrechung

Als Brennstoffe können brennbare Stäube, Öle, Gase und Sonderbrennstoffe eingesetzt werden

Keine zusätzliche Stützenergie bei Staubfeuerung

Hoher Wirkungsgrad

Geringer Wartungsaufwand

Outstanding characteristics:

Fully automatic fuel change-over without interrupting operation

For fuel it is possible to use combustible dusts, oils, gases and special fuel types

No additional support fuel required when firing wood and lignite dust

High efficiency

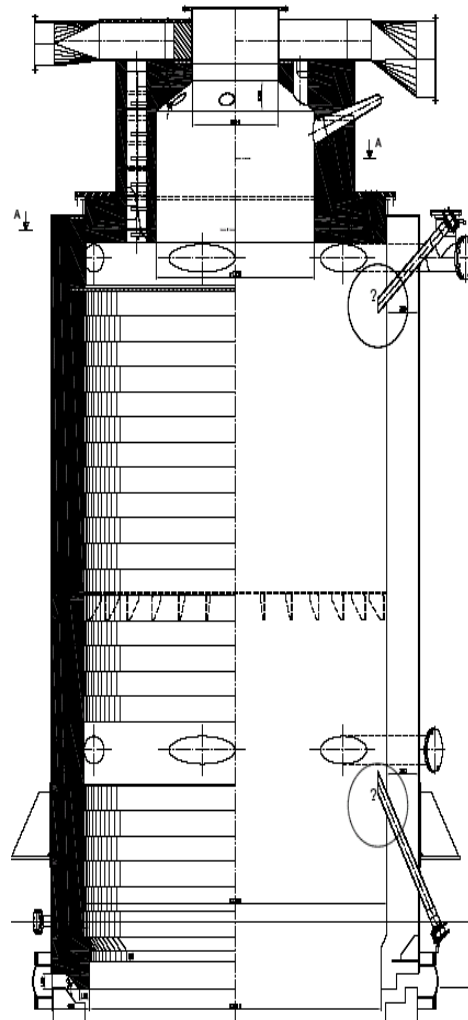
Low maintenance

Konstruktive Merkmale:

- ausgekleidete Brennkammer
- mit/ohne Stufenluft
- mit/ohne Rauchgasrückführung
- mit/ohne Kühlluft
- Rückführungen tangential/axial

Constructional characterics:

- Lined combustion chamber
- With/without staged air
- with/without waste gas recirculation
- with/without cooling air
- Tangential/axial recirculation(return feed)



Ausgemauerte Brennkammer in stehender Ausführung

DATENBLATT / DATASHEET

Alle Rechte vorbehalten. Weitergabe, Vervielfältigung und Verarbeitung dieser Publikation oder von Teilen, ohne die ausdrückliche schriftliche Genehmigung durch die Fa. HANS HENNIG GmbH, ist nicht gestattet. Technische Änderungen, die dem Fortschritt dienen, behalten wir uns vor.

All rights reserved. Transfer, processing and reproduction of this publication or parts thereof, without the express permission of the company HANS HENNIG GmbH, is forbidden. Technical modifications, which serve the progress, are reserved.

Geschäftsführer:
 Dr.-Ing. Benedikt Roberg
 Achim Rosenberg (Betriebswirt VWA)

Commerzbank Düsseldorf
 Kto-Nr. 306 323 900
 BLZ 300 800 00
 BIC: DRES DE FF 300
 IBAN: DE15 3008 0000 0306 3239 00

Amtsgericht Düsseldorf HRB 60411
 Sitz der Gesellschaft: Ratingen
 Finanzamt Düsseldorf-Mettmann
 St.-Nr.: 5147/5831/1126
 USt.IdNr.: (VAT) DE 815 045 023

Am Rosenbaum 27
 D-40882 Ratingen
 Tel. +49 2102 9506 0
 Fax +49 2102 9506 29
 www.hanshennig.de